

La Rubrica Veterinaria del Dr Roberto Setti

OTITE DA MALASSEZIA



La Malassezia è una malattia sostenuta da *Malassezia pachydermatis*, lievito lipofilico che si riproduce per gemmazione e che è presente nella normale microflora della cute e delle mucose del cane.

In condizioni stressanti questo lievito si comporta da agente patogeno, per il condotto uditivo o per la cute (in particolare negli spazi interdigitali). L'insorgenza è polifattoriale e riconosce tra le sue cause: scarse difese immunitarie, alimentazione scorretta, il clima caldo-umido e/o la presenza di abbondanti pieghe cutanee. Questa patologia può inoltre essere associata a una forma di infezione cutanea batterica, piodermite. Sono predisposte le seguenti razze: Basset Hound, West Highland White Terrier, Bassotto, Cocker Spaniel, Shih Tzu e Setter Inglese.

La presenza esuberante di questi lieviti altera il pH cutaneo e produce infiammazione con il successivo sintomo di prurito. Questa patologia colpisce maggiormente i

cani giovani con intenso prurito e produce un particolare odore rancido. La diagnosi viene fatta dal veterinario con un semplice esame citologico.

La terapia delle forme localizzate prevede l'utilizzo della clorexidina (2-4%) e nelle forme generalizzate, invece, sostanze antimicotiche utilizzate per via sistemica. È importante l'utilizzo contemporaneo di sostanze naturali che aiutino la sintomatologia e diminuiscano l'attività patogena di questi lieviti.

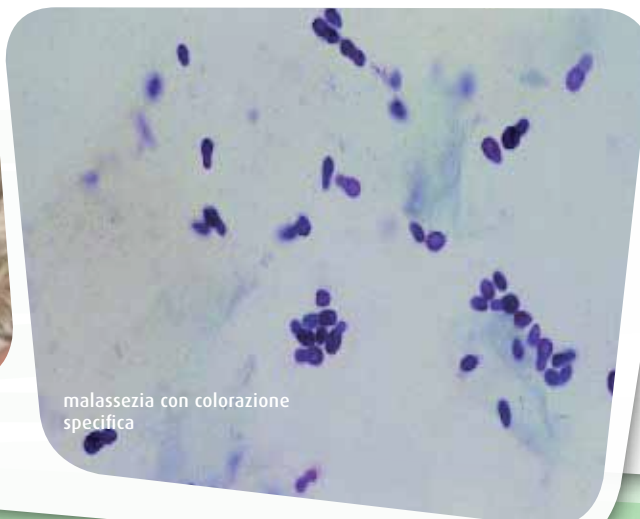
L'utilizzo di Aloe Vera Gel per bocca, con i dosaggi suggeriti nel mio libro "La cura del cane e del gatto con Aloe Vera", unito alla somministrazione quotidiana di capsule di Arctic Sea aiuteranno la terapia specifica a velocizzare il ritorno dell'animale ad un corretto stato di salute.

Dr. Roberto Setti
Medico Veterinario

orecchio con patologia da malassezia



malassezia con colorazione specifica



Per le domande al
Dr. Setti potete scrivere
un' e-mail a:
m.galiano@foreverliving.it:
le risposte verranno
pubblicate direttamente
sul notiziario!